



ALBORZ ELECTRIC NOOR Wire & cable Manufacturing Group



PRODUCTS CATALOGUE

ALBORZ ELECTRIC NOOR

Wire & cable Manufacturing Group

هوالحق

شرکت البرز الکتریک نور در سال ۱۳۸۳ فعالیت خود را در زمینه تولید سیم و کابل آغاز و با استعانت از ایزد منان و با اتکا به پشتوانه مدیریتی ، تکنولوژیکی و بهره گیری از پرسنل کار آزموده ، ماشین آلات به روز دنیا ، با اقتدار به تولید انواع سیم و کابل و توزیع آن ادامه می دهد .

شروع فعالیت شرکت با تولید سیم های انعطاف پذیر (افشان) بوده و با توجه به استقبال روز افزون مصرف کنندگان از محصولات تولیدی ، مدیریت شرکت در بازه زمانی کوتاه موفق به افزایش ظرفیت تولید و تنوع محصولات گردید. و با تولید انواع کابلهای انعطاف پذیر ، نیمه افشان ، نصب ثابت تک رشته و چند رشته ، کابلهای سکتور ، کابلهای کنترل (شیلد دار و ساده) و همچنین کابلهای کنسانتریک و کواکسیال تنوع محصولات به بیش از ۱۰۵ نوع محصول و ظرفیت تولید بالغ بر ۹۰۰۰ تن در سال افزایش دهد.

رشد چشمگیر و پیشرفت کیفی محصولات با همت متخصصین و پرسنل مجرب و با اتکا به عزم و اراده ملی در راستای نیل به خودکفایی مجهز بودن خطوط تولیدی به مدرنترین ماشین آلات و به کارگیری پیشرفته ترین تجهیزات آزمایشگاهی پشتوانه تولید محصولات مرغوب ، انجام مستمر آزمونهای کیفی مواد اولیه ، محصولات در جریان تولید و محصولات نهایی و نهایتا دستیابی به رعایت استانداردهای ملی و بین المللی می باشد .

افتخارات شرکت البرز الکتریک نور :

اخذ گواهینامه استاندارد ملی ایران ، اخذ تائیدیه از شرکت توانیر ، تائیدیه پژوهشگاه نیرو ، پروانه نظام مهندسی ساختمان ، عضویت در انجمن صنفی کارفرمایی تولید کنندگان سیم و کابل ایران ، عضویت انجمن کیفیت ایران ، اخذ گواهینامه بین المللی آکسفورد سرت اخذ استاندارد ایزو ۹۰۰۱:۲۰۰۸ و همچنین اخذ گواهینامه استاندارد اتحادیه اروپا همگی مویده باورهای کیفی مدیریت و مجموعه دست اندرکاران شرکت البرز الکتریک نور بوده که در نظر است انشالله روند دستیابی به موفقیت های بیشتر در آینده ادامه یابد .

امیدواریم با ایجاد حسن رابطه متقابل با مشتریان متعدد شرکت و فراهم کردن فرصت انس و تعامل با این سروران که قطعا ادامه فعالیت اقتصادی و تولیدی ما بدان وابسته است بصورت توانمند در این عرصه گامهای موثر برداریم و در این راستا از همه مصرف کنندگان گرامی صمیمانه تقاضا مندیم با ارائه نظرات و پیشنهادات و انتقادات سازنده ما را در این زمینه یاری نمایید .



گروه کارخانجات سیم و کابل سازی
البرز الکتریک نور

6	SOLID & SCSTRANDED WIRES	سیم های نصب ثابت
8	FLEXIBLE WIRES	سیم های انعطاف پذیر
10	HARD DRAWN COPPER CONDUCTOR	سیم های سخت هوایی
12	LIGHT PVC SHEATHED FLEXIBLE CORDS	سیم های انعطاف پذیر سبک
14	PVC SHEATHED FLEXIBLE CABLES	کابل های انعطاف پذیر
16	LIGHT PVC SHEATHED CABLES	کابل های نصب ثابت سبک
18	PVC SHEATHED POWER CABLES	کابل های قدرت با روکش پی وی سی
20	CONCENTRIC CABLES	کابل های دارای هادی هم مرکز
22	COAXIAL CABLES	کابل های کواکسیال
24	CIRCULAR LIFT CABLES	کابل های گرد بالابرها و اتصالات متحرک
26	ARC WELDING ELECTRODE CABLE	کابل های جوشکاری با قوس الکتریکی
28	EXHIBITION	حضور در نمایشگاه ها

CE

Certificate of Registrar
This is to certify that
The Quality Management System
of
Alborz Electric Noor
at
No. 507, After Manshekeri Cross, Lalehzar
Tehran, Iran
has been found to conform to the Quality Management System
ISO 9001:2008
This certificate is valid for the following Product or Service
Production & Distribution of Wire & Cable

CHAIRMAN / DIRECTOR

IAF JAS-ANZ
P.C. MANAGEMENT SYSTEM PVT. LTD.

Quality Buyer

This is to certify that
Alborz Electric Noor Co.
at
No.507, Lalehzar No St., Tehran, Iran
has been assessed and found to comply with the requirements of
CE
According to Council Directive 2006/95/EC of the Member States
Low Voltage Equipment
This certificate is valid for the activities specified below:
PVC INSULATED FLEXIBLE ELECTRIC C/
Model/Types : Rated Voltage Range 300-1000 V
This certificate is valid until 1 Aug 2019
Chairman
Signature: *[Signature]*

Certification

Oxford Cert Universal Academy
CERTIFICATE OF TRAINING

This is to certify that
Seyed Mehdi Zolfaghari
has attended in the
Strategic Management Training Course
held by
Are Naderan Payar Samat
Course Date & Duration
8th Dec, 2014
2 hrs.
Registration Number:
ECH1204013

Oxford Cert Universal Academy

Iranian Society for Quality
CERTIFICATE
This is to certify that
Alborz Electric Noor
is a full member of the
Iranian Society For Quality
Member IDP No. : 0 000108
Issued : 02 Dec, 2014
Valid : 02 Dec, 2015

Dr. Farzadakh Farzad Poor
Chairman Of The Board

Dr. Mehdi Farzad Poor
Secretary

انجمن صنفی کارفرمایان تولید کنندگان مسود و کابل ایران
تاسیس ۱۳۷۶
کابل و سیم

این گواهینامه را به شرکت تولید کابل و سیم آلبرز برق صادر می‌کنیم که بر مبنای
گواهی کارفرمایان تولید کنندگان مسود و کابل ایران، در زمینه تولید کابل و سیم
مطابق با استانداردهای ملی ایران و بین‌المللی است.

[Signatures]





سیم های نصب ثابت



H05V-U, H07V-U, H07V-R

کاربرد:

این نوع سیم ها در سیم کشی داخلی تابلوها و توزیع کننده های برق مناسب است. به کارگیری این سیم ها در لوله ها و زیر گچ مجاز است. سیمهای با هادی تابیده منظم (گروه 2) را می توان به عنوان اتصالات تابلوهای کنترل، در ساخت دسته سیم و نیز الکترونیک صنعتی به کار برد.

ساختار:

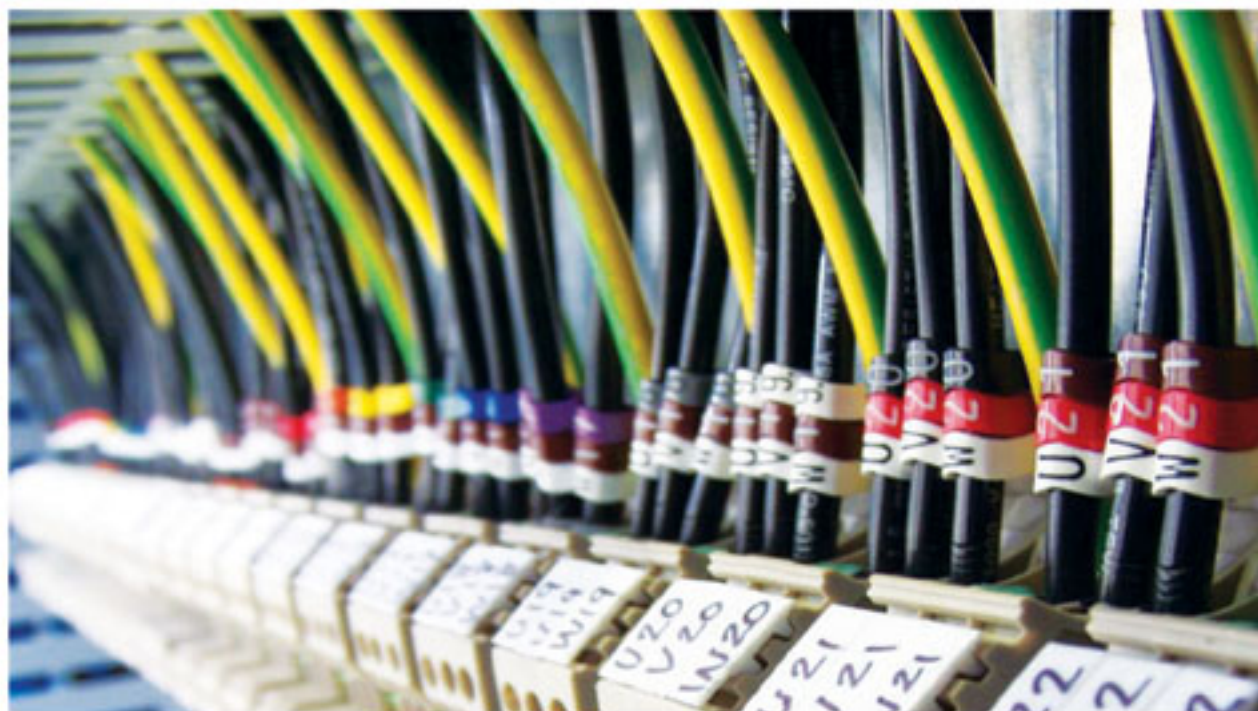
هادی: مس آنیل شده گروه 1 (تک مفتولی) یا گروه 2 (منظم تابیده) مطابق استاندارد IEC 60228 یا ISIRI 3084
عایق: آمیزه PVC از نوع PVC/C

استاندارد:

IEC 01 60227 یا ISIRI (607) 01 با ولتاژ نامی 450/750 ولت برای سطوح مقاطع بیش از 1 mm^2 .
IEC 05 60227 یا ISIRI (607) 05 با ولتاژ نامی 300/500 ولت برای سطوح مقاطع $1, 0.75, 0.5 \text{ mm}^2$



سطح مقطع نامی هادی	گروه هادی	ضخامت عایق	میانگین قطر خارجی		حداقل مقاومت	حداکثر مقاومت	وزن تقریبی
			حد پایین	حد بالا	عایقی در 70°C	هادی در 20°C	
mm ²		mm	mm	mm	M Ω . km	Ω / km	kg/km
0.5	1	0.6	1.9	2.3	0.0150	36	8
0.75	1	0.6	2.1	2.5	0.0120	24.5	11
1	1	0.6	2.2	2.7	0.0110	18.1	14
1.5	1	0.7	2.6	3.2	0.0110	12.1	20
1.5	2	0.7	2.8	3.4	0.0100	12.1	22
2.5	1	0.8	3.2	3.9	0.0100	7.41	31
2.5	2	0.8	3.3	4.0	0.0090	7.41	33
4	1	0.8	3.6	4.4	0.0085	4.61	46
4	2	0.8	3.8	4.6	0.0077	4.61	48
6	1	0.8	4.1	5.0	0.0070	3.08	66
6	2	0.8	4.3	5.2	0.0065	3.08	69
10	1	1.0	5.3	6.4	0.0070	1.83	105
10	2	1.0	5.7	6.8	0.0065	1.83	110
16	2	1.0	6.4	7.8	0.0050	1.15	169
25	2	1.2	8.1	9.7	0.0050	0.727	262
35	2	1.2	9.0	10.9	0.0043	0.524	354
50	2	1.4	10.6	12.8	0.0043	0.387	490
70	2	1.4	12.1	14.6	0.0035	0.268	678
95	2	1.6	14.1	17.1	0.0035	0.193	935
120	2	1.6	15.6	18.8	0.0032	0.153	1165



سیم های انعطاف پذیر



H05V-K, H07V-K

کاربرد

سیمهای دارای ولتاژ نامی 450/750 ولت:

این نوع سیم ها برای نصب داخل وسایل برقی و نیز حفاظت سیستمهای روشنایی، در محیط های خشک، درون لوله ها و زیر و روی گچ مناسب است.

سیم های دارای ولتاژ نامی 300/500 ولت:

این نوع سیم ها برای نصب درون لوله ها و زیر و روی گچ و نیز قرار گیری در لوله های خرطومی مناسب است. به کار گیری این نوع سیم ها برای نصب مستقیم روی سینی کابل، کانال کابل کشی و مخازن مجاز نیست.

ساختار :

هادی: مس آنیل شده گروه 5 (انعطاف پذیر) مطابق استاندارد IEC 60228 یا ISIRI 3084

عایق : آمیزه PVC از نوع PVC/C

استاندارد:

IEC 60227 یا ISIRI (607) 02 با ولتاژ نامی 450/750 ولت برای سطوح مقاطع بیش از 1 میلی متر مربع.

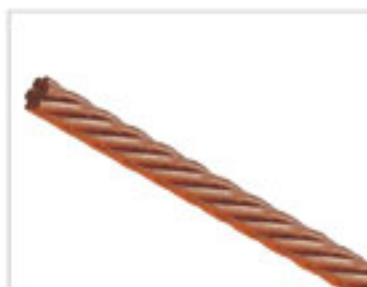
IEC 60227 یا ISIRI (607) 06 با ولتاژ نامی 300/500 ولت برای سطوح مقاطع 0.5 و 0.75 و 1 میلیمتر مربع.



سطح مقطع نامی هادی	شخامت عایق mm	میانگین قطر خارجی		حدافل مقاومت عایقی	حداکثر مقاومت	وزن تقریبی kg/km
		حد پایین	حد بالا	در 70°C	هادی در 20°C	
mm ²	mm	mm	mm	M Ω . km	Ω / km	kg/km
0.5	0.6	2.1	2.5	0.0130	39	9
0.75	0.6	2.2	2.7	0.0110	26	11
1	0.6	2.4	2.8	0.0100	19.5	14
1.5	0.7	2.8	3.4	0.0100	13.3	20
2.5	0.8	3.4	4.1	0.0090	7.98	32
4	0.8	3.9	4.8	0.0070	4.95	47
6	0.8	4.4	5.3	0.0060	3.30	67
10	1.0	5.7	6.8	0.0056	1.91	113
16	1.0	6.7	8.1	0.0046	1.21	169
25	1.2	8.4	10.2	0.0044	0.780	262
35	1.2	9.7	11.7	0.0038	0.554	359
50	1.4	11.5	13.9	0.0037	0.386	512
70	1.4	13.2	16.0	0.0032	0.272	689
95	1.6	15.1	18.2	0.0032	0.206	959
120	1.6	16.7	20.2	0.0029	0.161	1200



سیم های سخت هوایی



HD

کاربرد:

این نوع سیم ها برای توزیع جریان برق در خطوط هوایی به کار می روند.

ساختار:

هادی: مس سخت کشیده تابیده به صورت منظم.
ساختار هادی: هادی های لخت مسی با طول تاب منظم و ثابت به هم تابیده می شوند.

استاندارد:

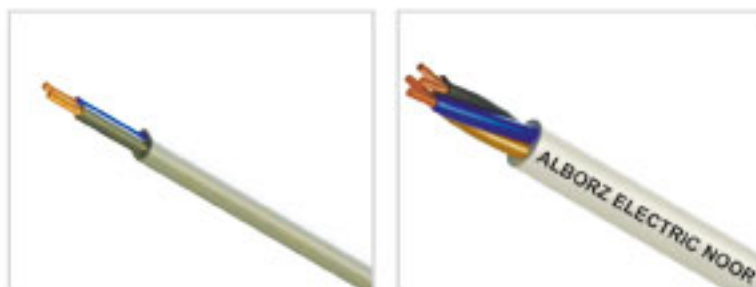
BS125 یا DIN 48201



سطح مقطع نامی هادی	تعداد و قطر هادی	میانگین قطر خارجی	حداکثر مقاومت هادی در 70°C	حداقل نیروی پارگی	وزن تقریبی
mm ²	mm	mm	Ω / km	kN	kg/km
16	7x1.70	5.1	1.1385	1.21	144
25	7x2.14	6.3	0.7461	0.780	229
35	7x2.52	7.5	0.5264	0.554	317
50	7x2.92	8.9	0.3656	0.386	426
50	19x1.78	9.0	0.3759	0.386	429
70	19x2.14	10.5	0.2762	0.272	620
95	19x2.25	12.5	0.1949	0.206	859
120	19x2.80	14.1	0.1554	0.161	1080



کابل های انعطاف پذیر سبک



H03VV-F

کاربرد:

این نوع کابلها را می توان به عنوان کابل های ورودی و اتصال در وسایل برقی، لوازم منزل و ماشین الاتی که دو شاخه آن ها به طور ثابت به کابل نصب است به کار برد.

ساختار:

هادی: مس آنیل شده گروه ۵ (انعطاف پذیر) مطابق استاندارد IEC 60228 یا ISIRI 3084

عایق: آمیزه PVC از نوع PVC/D

نحوه قرار گیری رشته ها:

(کابل گرد) رشته ها به هم تابیده می شوند.

(کابل تخت) رشته ها به صورت موازی قرار می گیرند .

روکش: آمیزه PVC از نوع PVC/ST5 رنگ روکش به طور معمول مشکی یا سفید است.

استاندارد:

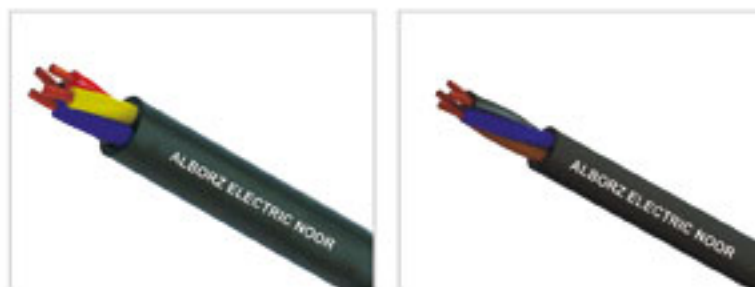
IEC 60227 یا ISIRI (607) 52 با ولتاژ نامی 300/300 ولت .



تعداد و سطح مقطع هادی ها	ضخامت عایق	ضخامت روکش	میانگین قطر خارجی		حداقل مقاومت	حداکثر مقاومت	وزن تقریبی
			در ۷۰ درجه سانتیگراد	در ۲۰ درجه سانتیگراد	70°C در هادی	20°C در هادی	
mm ²	mm	mm	قطر پایین mm	قطر بالا mm	M Ω . km	Ω / km	kg/km
2 x 0.5	0.5	0.6	4.6	5.9	0.012	39	36
2 x 0.5 تخت	0.5	0.6	3 x 4.9	3.7 x 5.9	0.012	39	26
2 x 0.75	0.5	0.6	4.9	6.3	0.010	26	43
2 x 0.75 تخت	0.5	0.6	3.2 x 5.2	3.8 x 6.3	0.010	26	32
3 x 0.5	0.5	0.6	4.9	6.3	0.012	39	41
3 x 0.75	0.5	0.6	5.2	6.7	0.010	26	52
4 x 0.5	0.5	0.6	5.4	6.9	0.012	39	55
4 x 0.75	0.5	0.6	5.7	7.3	0.010	26	647



کابل های انعطاف پذیر



H05VV-F

کاربرد:

این نوع کابل ها برای وسایل با تنش مکانیکی متوسط در لوازم منزل، آشپزخانه و اداری مانند یخچال، ماشین لباسشویی و غیره مناسب است.
این کابل ها برای وسایل پخت و پز و گرمایشی مشروط به این که در تماس مستقیم با قسمت های داغ و یا تحت تاثیر حرارت قرار نگیرند، قابل استفاده است.

ساختار:

هادی: مس آنیل شده گروه 5 (انعطاف پذیر) مطابق استاندارد IEC 60228 یا ISIRI 3084.
عایق: آمیزه PVC از نوع PVC/D.
نحوه قرار گیری رشته ها:
کابل گرد رشته ها به هم تابیده می شوند.
کابل تخت رشته ها به صورت موازی قرار می گیرند.
روکش: آمیزه PVC از نوع PVC/ST5 رنگ روکش به طور معمول مشکی است.

استاندارد:

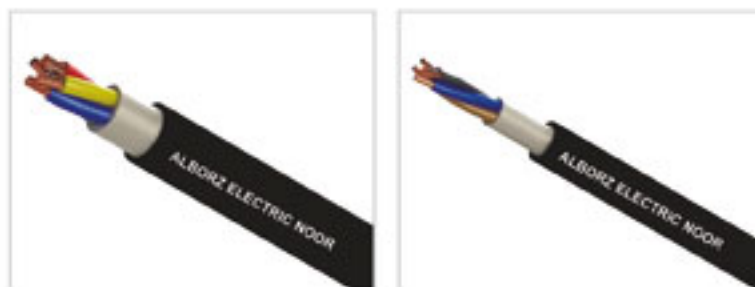
IEC 60227 یا ISIRI (607) 53 با ولتاژ نامی 300/500 ولت .



تعداد و سطح مقطع هادی ها	ضخامت عایق	ضخامت روکش	میانگین قطر خارجی		حداقل مقاومت	حداکثر مقاومت	وزن تقریبی
			حد پایین mm	حد بالا mm	عایقی در 70°C M Ω . km	عایقی در 20°C Ω / km	
2 x 0.75	0.6	0.8	5.7	7.2	0.011	26	55
2 x 0.75 تخت	0.6	0.8	3.7 x 6.0	4.5 x 7.2	0.011	26	33
2 x 1	0.6	0.8	5.9	7.5	0.010	19.5	63
2 x 1.5	0.7	0.8	6.8	8.6	0.010	13.3	84
2 x 2.5	0.8	1.0	8.4	10.6	0.009	7.98	128
3 x 0.75	0.6	0.8	6.0	7.6	0.011	26	65
3 x 1	0.6	0.8	6.3	8.0	0.010	19.5	76
3 x 1.5	0.7	0.9	7.4	9.4	0.010	13.3	106
3 x 2.5	0.8	1.1	9.2	11.4	0.009	7.98	162
4 x 0.75	0.6	0.8	6.6	8.3	0.011	26	78
4 x 1	0.6	0.9	7.1	9.0	0.010	19.5	95
4 x 1.5	0.7	1.0	8.4	10.5	0.010	13.3	132
4 x 2.5	0.8	1.1	10.2	12.5	0.009	7.98	195
5 x 0.75	0.6	0.9	7.4	9.3	0.011	26	95
5 x 1	0.6	0.9	7.8	9.8	0.010	19.5	111
5 x 1.5	0.7	1.1	9.3	11.6	0.010	13.3	160
5 x 2.5	0.8	1.2	11.2	13.9	0.009	7.98	239



کابل های نصب ثابت سبک



NYM

کاربرد:

این نوع کابلها برای مصارف صنعتی و کابل کشی داخل ساختمان مناسب است و می توان آن ها را در محیط های خشک ، آبدار و مرطوب و نیز مکان های بسته و باز و همچنین در اجرکاری و بتن به کار برد . به کار بردن این کابل ها در بتن فشرده و یا به طور مستقیم در زیر زمین مجاز نیست.

ساختار:

هادی: مس آنیل شده گروه 1 (تک مفتولی) یا گروه 2 (منظم تابیده) مطابق استاندارد IEC 60228 یا SIRI 3084 .

عایق : آمیزه PVC از نوع PVC/C .

نحوه قرار گیری رشته ها : رشته ها به هم تابیده می شوند.

روکش میانی: رشته های به هم تابیده با آمیزه های از پی وی سی اکسترود شده روکش می شوند.

روکش: آمیزه PVC از نوع PVC/ST4 رنگ روکش به طور معمول مشکی یا طوسی است.

استاندارد :

IEC 60227 یا SIRI (607) 10 با ولتاژ نامی 300/500 ولت .



LIGHT PVC SHEATHED CABLES

نعداد و سطح مقطع هادی‌ها	گروه هادی	ضخامت عایق	ضخامت روکش میلی	ضخامت روکش	میانگین قطر خارجی		حداقل مقاومت عایقی در 70°C	حداکثر مقاومت هادی در 20°C	وزن تقریبی
					حد پایین	حد بالا			
mm ²		mm	mm	mm	mm	mm	M Ω . km	Ω / km	kg/km
2 x 1.5	1	0.7	0.4	1.2	7.6	10.0	0.011	12.1	121
2 x 1.5	2	0.7	0.4	1.2	7.8	10.5	0.010	12.1	123
2 x 2.5	1	0.8	0.4	1.2	8.6	11.5	0.010	7.41	161
2 x 2.5	2	0.8	0.4	1.2	9.0	12.0	0.009	7.41	165
2 x 4	1	0.8	0.4	1.2	9.6	12.5	0.0085	4.61	207
2 x 4	2	0.8	0.4	1.2	10.0	13.0	0.0077	4.61	215
2 x 6	1	0.8	0.4	1.2	10.5	13.5	0.0070	3.08	272
2 x 6	2	0.8	0.4	1.2	11.0	14.0	0.0065	3.08	295
2 x 10	1	1.0	0.6	1.4	13.0	16.5	0.0070	1.83	435
2 x 10	2	1.0	0.6	1.4	13.5	17.5	0.0065	1.83	475
2 x 16	2	1.0	0.6	1.4	15.5	20.0	0.0062	1.15	636
2 x 25	2	1.2	0.8	1.4	18.5	24.0	0.0060	0.727	994
2 x 35	2	1.2	1.0	1.6	21.0	27.5	0.0044	0.524	1320
3 x 1.5	1	0.7	0.4	1.2	8.0	10.5	0.011	12.1	135
3 x 1.5	2	0.7	0.4	1.2	8.2	11.0	0.010	12.1	151
3 x 2.5	1	0.8	0.4	1.2	9.2	12.0	0.010	7.41	192
3 x 2.5	2	0.8	0.4	1.2	9.4	12.5	0.009	7.41	216
3 x 4	1	0.8	0.4	1.2	10.0	13.0	0.0085	4.61	261
3 x 4	2	0.8	0.4	1.2	10.5	13.5	0.0077	4.61	286
3 x 6	1	0.8	0.4	1.4	11.5	14.5	0.0070	3.08	370
3 x 6	2	0.8	0.4	1.4	12.0	15.5	0.0065	3.08	381
3 x 10	1	1.0	0.6	1.4	14.0	17.5	0.0070	1.83	545
3 x 10	2	1.0	0.6	1.4	14.5	19.0	0.0065	1.83	592
3 x 16	2	1.0	0.8	1.4	16.5	21.5	0.0062	1.15	841
3 x 25	2	1.2	0.8	1.6	20.5	26.0	0.0060	0.727	1262
3 x 35	2	1.2	1.0	1.6	22.0	29.0	0.0044	0.524	1666
4 x 1.5	1	0.7	0.4	1.2	8.6	11.5	0.011	12.1	170
4 x 1.5	2	0.7	0.4	1.2	9.0	12.0	0.010	12.1	180
4 x 2.5	1	0.8	0.4	1.2	10.0	13.0	0.010	7.41	231
4 x 2.5	2	0.8	0.4	1.2	10.0	13.5	0.009	7.41	256
4 x 4	1	0.8	0.4	1.4	11.5	14.5	0.0085	4.61	320
4 x 4	2	0.8	0.4	1.4	12.0	15.0	0.0077	4.61	356
4 x 6	1	0.8	0.6	1.4	12.5	16.0	0.0070	3.08	426
4 x 6	2	0.8	0.6	1.4	13.0	17.0	0.0065	3.08	461
4 x 10	1	1.0	0.6	1.4	15.5	19.0	0.0070	1.83	662
4 x 10	2	1.0	0.6	1.4	16.0	20.5	0.0065	1.83	707
4 x 16	2	1.0	0.8	1.4	18.0	23.5	0.0062	1.15	1042
4 x 25	2	1.2	1.0	1.6	22.5	28.5	0.0060	0.727	1601
4 x 35	2	1.2	1.0	1.6	24.5	32.0	0.0044	0.524	2082
5 x 1.5	1	0.7	0.4	1.2	9.4	12.0	0.011	12.1	191
5 x 1.5	2	0.7	0.4	1.2	9.8	12.5	0.010	21.1	211
5 x 2.5	1	0.8	0.4	1.2	11.0	14.0	0.010	7.41	276
5 x 2.5	2	0.8	0.4	1.2	11.0	14.5	0.009	7.41	302
5 x 4	1	0.8	0.6	1.4	12.5	16.0	0.0085	4.61	387
5 x 4	2	0.8	0.6	1.4	13.0	17.0	0.0077	4.61	421
5 x 6	1	0.8	0.6	1.4	13.5	17.5	0.0070	3.08	512
5 x 6	2	0.8	0.4	1.4	14.5	18.0	0.0065	3.08	537
5 x 10	1	1.0	0.6	1.4	17.0	21.0	0.0070	1.83	786
5 x 10	2	1.0	0.6	1.4	17.5	22.0	0.0065	1.83	842
5 x 16	2	1.0	0.8	1.6	20.5	26.0	0.0062	1.15	1247
5 x 25	2	1.2	1.0	1.6	24.5	31.5	0.0060	0.727	1923
5 x 35	2	1.2	1.2	1.6	27.0	35.0	0.0044	0.524	2503

کابل های قدرت با روکش پی وی سی



NYY , NYY-O , NYY-J

کاربرد:

این نوع کابل ها برای تأمین انرژی الکتریکی و در فضای باز، زیر خاک ، درون آب ، داخل ساختمان ، کانالهای کابل کشی، نیروگاه ها، مصارف صنعتی، در مراکز توزیع و نیز شبکه های مصرف ، و در جایی که احتمال صدمات مکانیکی به کابل وجود ندارد به کار می رود.

ساختار:

هادی: مس آنیل شده گروه (تک مفتولی) ، گروه ۲ (منظم تابیده) یا گروه ۵ (انعطاف پذیر) مطابق استاندارد IEC 60228 یا ISIRI 3084 .
عایق : آمیزه PVC از نوع PVC/A .
نحوه قرار گیری رشته ها : رشته ها در کابل های چند رشته به هم تابیده می شوند.
روکش میانی: رشته های به هم تابیده با آمیزه های از پی وی سی اکسترود شده یا نواری بصورت عرضی پوشیده می شوند.
روکش: آمیزه PVC از نوع PVC/ST1 ، رنگ روکش به طور معمول مشکی است.

استاندارد:

IEC 60502 یا ISIRI 3569 با ولتاژ نامی 600/1000 ولت.



نوع و تعداد مقطع هادی ها	ضخامت عایق	ضخامت روکش میانی	ضخامت روکش	میلگین قطر خارجی	حداکثر مقاومت هادی در 20 c	وزن تقریبی
mm ²	mm	mm ²	mm ²	mm	Ω / km	kg/km
1 x 10	1.0	-	1.4	8.8	1.83	155
1 x 16	1.0	-	1.4	9.9	1.15	233
1 x 25	1.0	-	1.4	11.6	0.727	345
1 x 35	1.2	-	1.4	12.7	0.524	447
1 x 50	1.4	-	1.4	14.7	0.387	590
1 x 70	1.4	-	1.4	16.4	0.268	799
1 x 95	1.6	-	1.4	18.8	0.193	1106
1 x 120	1.6	-	1.5	21.1	0.153	1342
2 x 1.5	0.8	1.0	1.8	11.5	12.1	186
2 x 2.5	0.8	1.0	1.8	12.5	7.41	222
2 x 4	1.0	1.0	1.8	14	4.61	303
2 x 6	1.0	1.0	1.8	15	3.08	374
2 x 10	1.0	1.0	1.8	16.7	1.83	493
2 x 16	1.0	1.0	1.8	20	1.15	734
2 x 25	1.2	1.0	1.8	23	0.727	1059
2 x 35	1.2	1.0	1.8	25.5	0.524	1346
3 x 1.5	0.8	1.0	1.8	12	12.1	206
3 x 2.5	0.8	1.0	1.8	13	7.41	257
3 x 4	1.0	1.0	1.8	15	4.61	363
3 x 6	1.0	1.0	1.8	16	3.08	444
3 x 10	1.0	1.0	1.8	17.5	1.83	615
3 x 16	1.0	1.0	1.8	21	1.15	905
3 x 25	1.0	1.0	1.8	24.5	0.727	1320
3 x 35	1.2	1.0	1.8	27	0.524	1699
4 x 1.5	1.2	1.0	1.8	12.8	12.1	241
4 x 2.5	0.8	1.0	1.8	13.8	7.41	302
4 x 4	0.8	1.0	1.8	16	4.61	417
4 x 6	0.8	1.0	1.8	17	3.08	527
4 x 10	1.0	1.0	1.8	19	1.83	738
4 x 16	1.0	1.0	1.8	22.5	1.15	1115
4 x 25	1.2	1.0	1.8	26.9	0.727	1620
4 x 35	1.2	1.0	1.8	29.5	0.524	2100
5 x 1.5	0.8	1.0	1.8	13.5	12.1	272
5 x 2.5	0.8	1.0	1.8	14.5	7.41	345
5 x 4	1.0	1.0	1.8	17	4.61	483
5 x 6	1.0	1.0	1.8	18.5	3.08	615
5 x 10	1.0	1.0	1.8	20.5	1.83	864
5 x 16	1.0	1.0	1.8	24.5	1.15	1273
5 x 25	1.0	1.0	1.8	17.5	0.727	1888
5 x 35	1.2	1.0	1.8	18.5	0.524	2468
3 x 25 / 16	1.2 / 1.0	1.0	1.8	27	0.727 / 1.15	1440
3 x 35 / 16	11.2 / 1.0	1.0	1.8	28	0.524 / 1.15	1799

کابل های دارای هادی هم مرکز



NYCY

کاربرد:

این نوع کابل ها برای تابلوهای توزیع ، نیروگاه ها، کنتور برق منازل و روشنایی خیابان ها و نیز به عنوان کابل های کنترل جهت انتقال پالسهای کنترلی و داده های آزمون ، و به طور کلی در جایی که حفاظت الکتریکی و مکانیکی بیشتری نیاز باشد به کار می رود. این کابل ها را می توان در فضای باز، زیر خاک ، درون آب، داخل ساختمان ، کانال های کابل کشی نصب کرد. هادی هم مرکز را می توان همزمان بعنوان حفاظ ، خنثی ، سیم ارت یا حتی اسکرین به کار برد.

ساختار:

هادی: مس آنیل شده گروه (تک مفتولی) ، گروه ۲ (منظوم تابیده) یا گروه ۵ (انعطاف پذیر) مطابق استاندارد IEC 60228 یا JSIRI 3084
عایق : آمیزه PVC از نوع PVC/A .
نحوه قرار گیری رشته ها : رشته ها در کابل های چند رشته به هم تابیده می شوند.
روکش میانی: رشته های به هم تابیده با آمیزه های از پی وی سی اکسترود شده یا نواری بصورت عرضی پوشیده می شوند.
روکش: آمیزه PVC از نوع PVC/ST1 رنگ روکش به طور معمول مشکی است.

استاندارد :

IEC 60502 یا JSIRI 3569 یا ولتاژ نامی 600/1000 ولت .



تعداد و سطح مقطع هادی ها	ضخامت عایق	ضخامت روکش میانی	ضخامت روکش	میانگین قطر خارجی	حداکثر مقاومت هادی در 20 c	وزن تقریبی
mm ²	mm	mm	mm	mm	Ω / km	kg/km
1 x 1.5 / 1.5	0.8	-	1.8	7.5	12.1	80
1 x 2.5 / 2.5	0.8	-	1.8	8.0	7.41	104
1 x 4 / 4	1.0	-	1.8	9.0	4.61	146
1 x 6 / 6	1.0	-	1.8	10.0	3.08	192
1 x 10/10	1.0	-	1.8	11.0	1.83	273
1 x 16/16	1.0	-	1.8	13.0	1.15	411
1 x 25/25	1.2	-	1.8	15.0	0.727	615
1 x 35/35	1.2	-	1.8	16.0	0.524	810
3 x 1.5 / 1.5	0.8	1.0	1.8	15.0	12.1	225
3 x 2.5 / 2.5	0.8	1.0	1.8	16.0	7.41	288
3 x 4 / 4	1.0	1.0	1.8	18.0	4.61	402
3 x 6 / 6	1.0	1.0	1.8	19.0	3.08	512
3 x 10/10	1.0	1.0	1.8	21.0	1.83	713
3 x 16/16	1.0	1.0	1.8	23.0	1.15	1066
3 x 25/25	1.2	1.0	1.8	28.0	0.727	1570
3 x 35/35	1.2	1.0	1.8	30.0	0.524	2042
4 x 1.5 / 1.5	0.8	1.0	1.8	16.0	12.1	258
4 x 2.5 / 2.5	0.8	1.0	1.8	17.0	7.41	331
4 x 4 / 4	1.0	1.0	1.8	19.0	4.61	463
4 x 6 / 6	1.0	1.0	1.8	20.0	3.08	597
4 x 10/10	1.0	1.0	1.8	22.0	1.83	846
4 x 16/16	1.0	1.0	1.8	25.0	1.15	1272
4 x 25/25	1.2	1.0	1.8	30.5	0.727	1883
4 x 35/35	1.2	1.0	1.8	31.5	0.524	2455



کابل های کواکسیال



کاربرد:

این کابل ها برای انتقال های فرکانس صوتی خصوصا گیرنده ها و فرستنده ها ، کامپیوترها و ارتباطات رادیو و تلویزیونی مناسبند.

ساختار:

هادی: مس انیل شده تک مفتولی، یا تابیده منظم، ساده یا قلع اندود.
 عایق: آمیزه پلی اتیلن بصورت جامد یا فوم.
 اسکرین: سیم مسی ساده یا قلع اندود به صورت بافت.
 روکش: آمیزه PVC ویژه

استاندارد:

JIS 3501



نوع کابل	سایز هادی	قطر روی عایق	جنس هادی	جنس عایق	تعداد لایه بافت	امپدانس	تضعیف در ۱۰ مگا هرتز	قطر کابل	وزن تقریبی
	mm	mm				Ω / km	dB	mm	kg/km
2.5C-2V	1 X 0.4	2.5	مس	پلی اتیلن	1	75	52	4.1	24
3C-2V	1 X 0.5	3.0	مس	پلی اتیلن	1	75	42	5.5	42
4.5C-2V	1 X 1.0	4.5	مس	پلی اتیلن فوم	1	75	22	6.6	48
3C-2W	1 X 0.5	3.0	مس	پلی اتیلن	2	75	42	6.5	68
RG-8/U	7 X 0.72	6.5	مس	پلی اتیلن	1	50	6.8	9.6	130
RG-11/U	7 X 0.4	7.4	مس قلع انود	پلی اتیلن	2	75	7	10.4	142
RG58/U	19 X 0.18	3.0	مس قلع انود	پلی اتیلن	1	50	17	5.0	40



کابل های گرد بالابرها و اتصالات متحرک



ISIRI (607) 71C

کاربرد:

این نوع کابل ها جهت استفاده در بالابرها و نیز در اتصالات متحرک مناسب می باشند.

ساختار:

هادی: مس انیل شده گروه ۵ (انعطاف پذیر) مطابق استاندارد IEC 60228 یا ISIRI 3084.

عایق: آمیزه PVC از نوع PVC/D.

نحوه قرار گیری رشته ها :

رشته ها با طول تاب مشخص شده در استاندارد به هم تابیده می شوند.

روکش: آمیزه PVC از نوع PVC/ST5 رنگ روکش به طور معمول مشکی است.

استاندارد :

IEC C71 60227 یا ISIRI (607) C71 یا ولتاژ نامی 300/500 ولت.



تعداد و سطح مقطع هادی ها mm ²	شخامت عایق mm	شخامت روکش mm	میانگین قطر خارجی mm	حداقل مقاومت عایقی در 70°C M Ω . km	حداکثر مقاومت هادی در 20 c Ω / km	وزن تقریبی kg/km
2 x 4	0.8	1	10.14	0.007	4.95	170.51
3 x 4	0.8	1	10.77	0.007	4.95	211.37
4 x 4	0.8	1.3	12.42	0.007	4.95	277.45
5 x 4	0.8	1.3	13.59	0.007	4.95	330.76
2 x 6	0.8	1	11.24	0.006	3.6	223.5
3 x 6	0.8	1.3	12.56	0.006	3.6	298.01
4 x 6	0.8	1.3	13.75	0.006	3.6	368.06
5 x 6	0.8	1.3	15.07	0.006	3.6	440.83
2 x 10	1	1.3	14.54	0.0056	1.91	378.17
3 x 10	1	1.3	15.47	0.0056	1.91	476.86
4 x 10	1	1.3	17.01	0.0056	1.91	593.49
5 x 10	1	1.6	19.32	0.0056	1.91	740.46
2 x 16	1	1.3	16.66	0.0046	1.21	535.81
3 x 16	1	1.6	18.35	0.0046	1.21	710.54
4 x 16	1	1.6	20.17	0.0046	1.21	887.71
5 x 16	1	1.6	22.18	0.0046	1.21	1070.49
2 x 25	1.2	1.6	20.56	0.0044	0.78	823.69
3 x 25	1.2	0.9	21.91	0.0044	1.21	1056.3
4 x 25	1.2	1.1	24.95	0.0044	1.21	1370.58
5 x 25	1.2	1.2	27.44	0.0044	1.21	1653.68



کابل های جوشکاری با قوس الکتریکی



ISIRI (1926) 81

کاربرد:

این نوع کابل ها برای جوشکاری با قوس الکتریکی مناسب می باشند. برای این نوع کابل ها که انحصاراً به منظور جوشکاری در نظر گرفته شده اند، ولتاژ نامی تعیین نشده است.

ساختار:

هادی: مس انیل شده که حداکثر قطر آن در ستون 2 جدول مقابل تعیین شده است.
عایق: آمیزه TPR با حداقل استحکام کششی 12.5 نیوتن بر میلی متر مربع که ضخامت آن در ستون 5 جدول مقابل تعیین شده است.

استاندارد:

245 IEC 81 ISIRI [1926] 81



ARC WELDING ELECTRODE CABLE

تعداد و سطح مقطع هادی ها	حد اکثر قطر هادی	میانگین قطر خارجی		ضخامت روکش	حداکثر مقاومت هادی در 20 c	وزن تقریبی
mm ²	mm	حد پایین mm	حد بالا mm	mm	Ω / km	kg/km
16	0.21	8.8	11	2.4	1.16	218
25	0.21	10.1	12.7	2.4	0.758	304
35	0.21	11.4	14.2	2.4	0.536	403
50	0.21	13.2	16.5	2.7	0.379	560
70	0.21	15.3	19.2	3	0.268	772
95	0.21	17.1	21.4	3.2	0.198	1016



حضور در نمایشگاه بین المللی صنعت برق تهران سال ۱۳۹۳



حضور در نمایشگاه بین المللی صنعت برق تهران سال ۱۳۹۴



حضور در نمایشگاه بین المللی صنعت برق تهران سال ۱۳۹۵



حضور در نمایشگاه بین المللی صنعت برق تهران ۱۳۹۶



حضور در نمایشگاه بین المللی صنعت برق تهران ۱۳۹۷





استاندارد ملی ایران



ISO 9001 : 2008



انجمن کیفی ایران



پژوهشگاه نیرو
وزارت نیرو



سازمان نظام مهندسی ساختمان



استاندارد اتحادیه اروپا



انجمن صنعتی کارفرمایان
تولید کنندگان سیم و کابل ایران



شرکت توانیر



Oxford Universal certificate

ALBORZ ELECTRIC NOOR

Wire & cable Manufacturing Group

دارای گواهینامه استاندارد ملی ایران
دارای گواهینامه iso 9001 : 2088
دارای تأییدیه انجمن کیفیت ایران
دارای تأییدیه پژوهشگاه نیرو
دارای پروانه نظام مهندسی ساختمان
دارای گواهینامه استاندارد اتحادیه اروپا
عضو انجمن صنفی تولید کنندگان سیم و کابل
دارای تأییدیه توانیر
دارای گواهینامه بین المللی آکسفورد سرت

تهران، خیابان لاله زار نو، بعد از چهارراه از منوچهری،

روبروی پاساژ ابراهیمی شماره ۵۰۷، طبقه اول

تلفن: ۶۶۳۴۴۲۰۶-۹ تلفکس: ۶۶۳۴۴۱۹۴

خط ویژه: ۰۲۱-۶۱۹۲۶

First Floor No. 507, After Manouchehry
Crossroads, Lalezar no St., Tehran-Iran
Tel: 66 34 42 06 Telefax: 66 34 41 94
www.aen-cable.com info@aen-cable.com